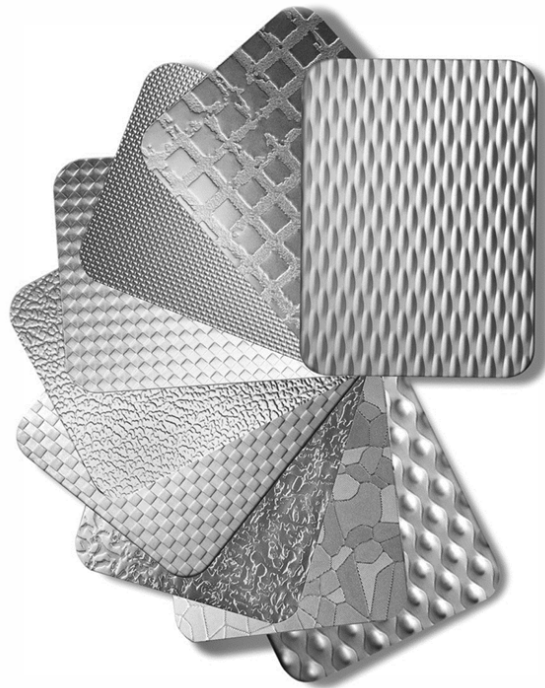


STRUKTURMETALL®

Der Spezialist für strukturierte Edelstahlbleche



**Vorteile 5WL – Edelstahlblech
im Vergleich zu Glattblechen**

STRUKTURMETALL®

Der Spezialist für strukturierte Edelstahlbleche

Die Spezialität:

SM-5 WL, mustergewalztes
Edelstahlblech

Abmessungen:

2.000 x 1.000 mm

2.300 x 1.250 mm

2.500 x 1.250 mm

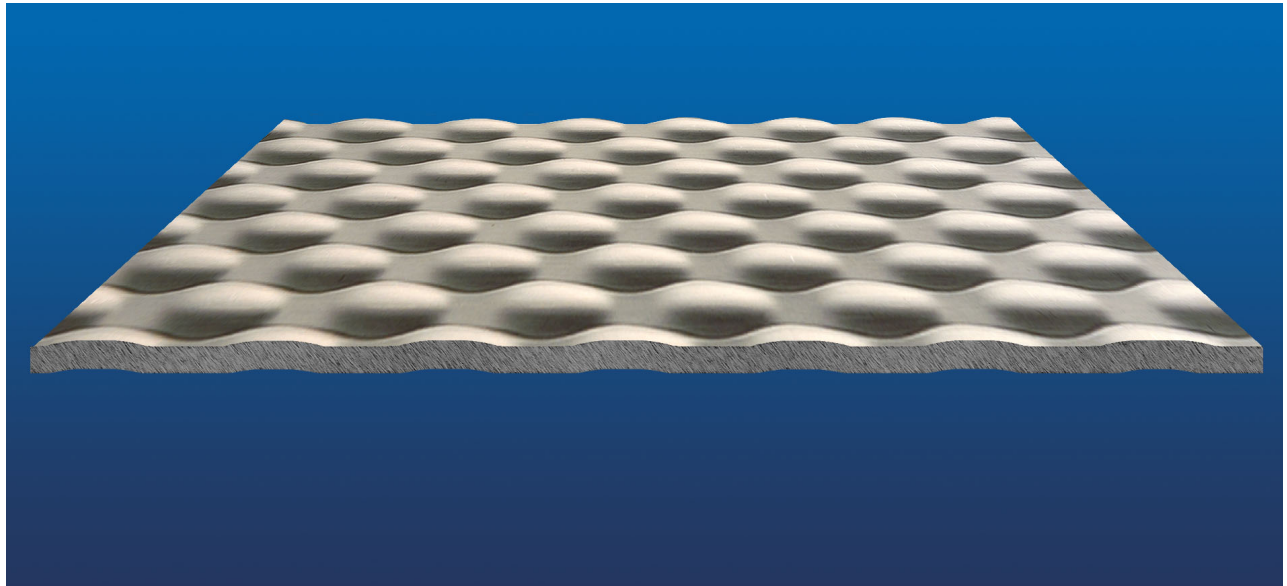
3.000 x 1.250 mm

Materialdicke

0,5 – 1,5 mm,

2,0 mm nur in 1.4301

Sonderabmessungen
auf Anfrage

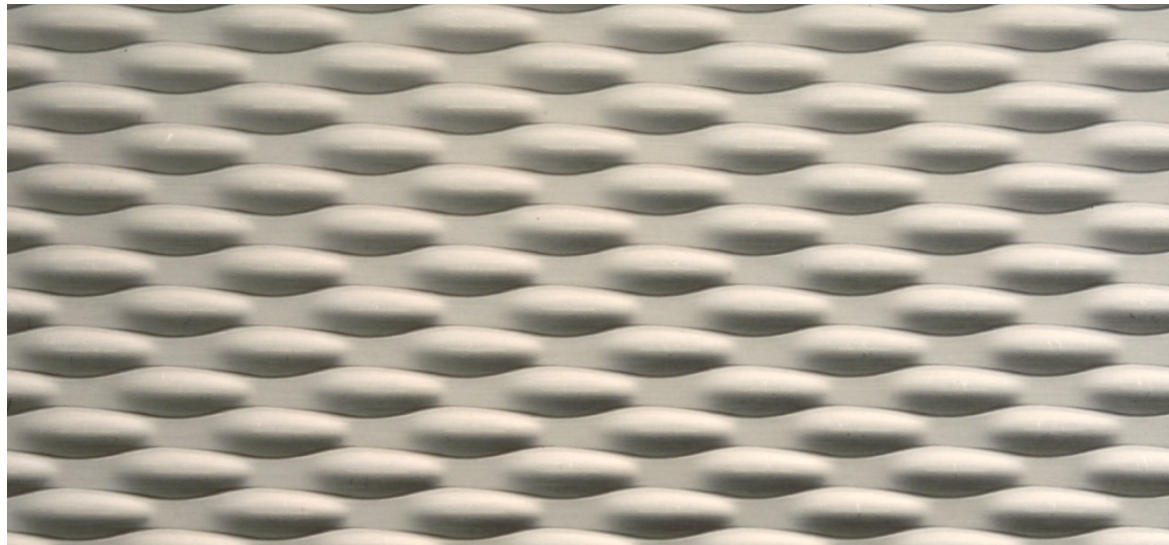


STRUKTURMETALL®

Der Spezialist für strukturierte Edelstahlbleche

Besondere Eigenschaften:

Die besondere Wellenstruktur schafft Vorteile gegenüber Glattblechen.

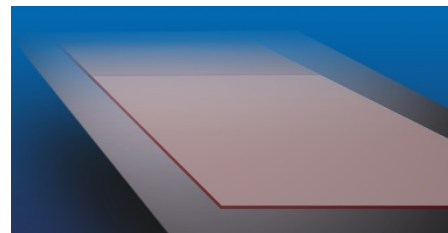
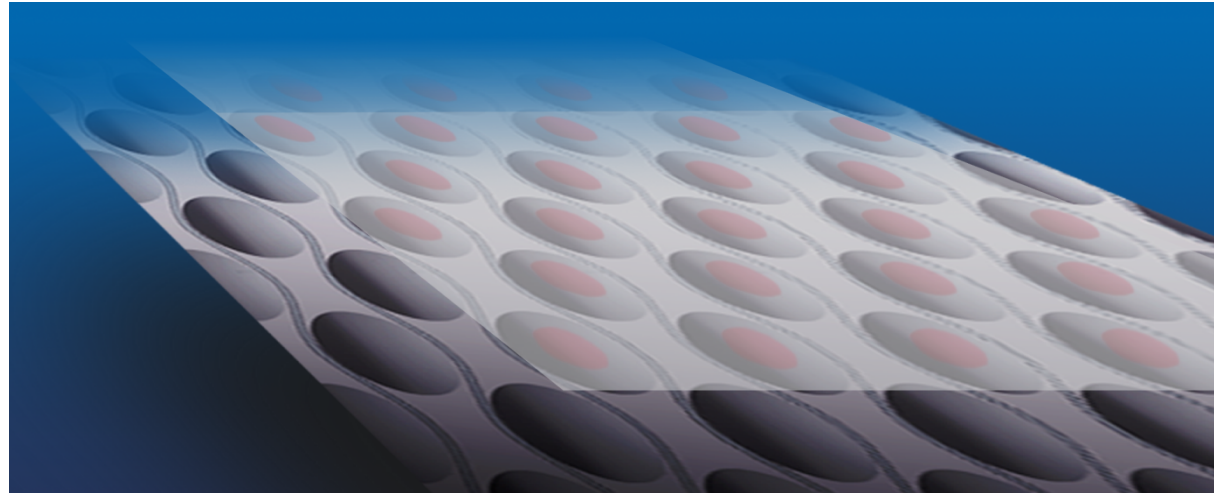


STRUKTURMETALL®

Der Spezialist für strukturierte Edelstahlbleche

Die Vorteile:

- Geringer Reibungswiderstand durch minimierte Auflageflächen und Bildung von Luftpolster.
- Ca. 30% höhere Gleitfähigkeit gegenüber Glattblechen.



Glattblech

SM-5 WL

100%
Auflagefläche

Punktuelle
Auflagefläche

STRUKTURMETALL®

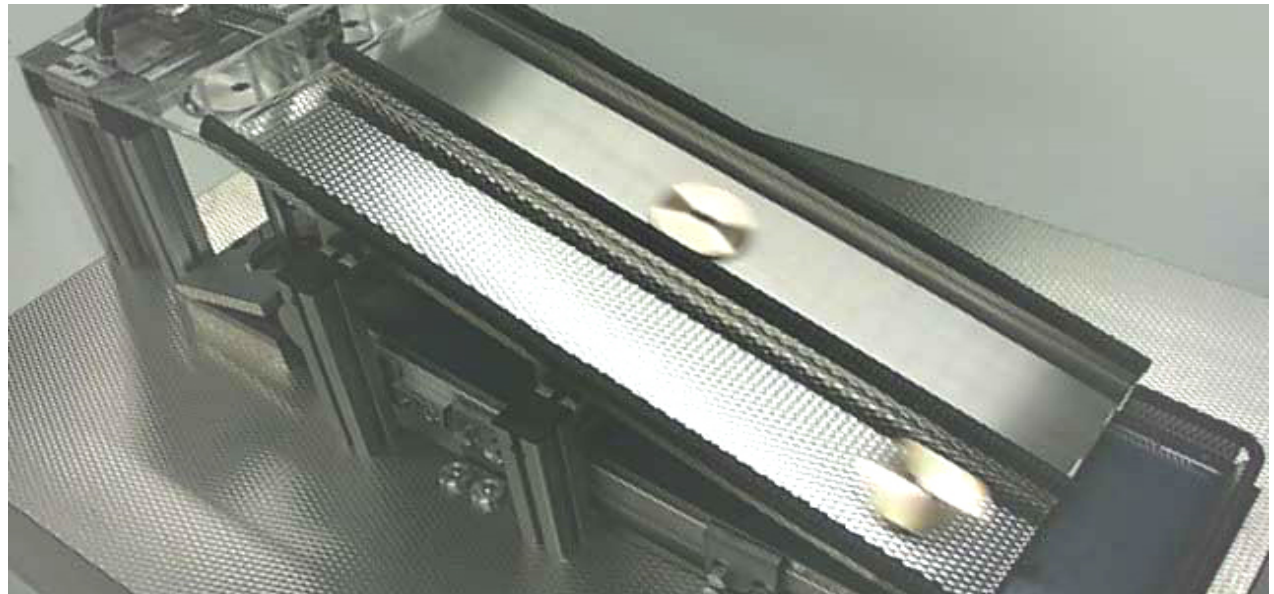
Der Spezialist für strukturierte Edelstahlbleche

Der Beweis:

Vorsprung durch Struktur:
Versuchsaufbau mit Gleit-
bahnen

5 WL Strukturblech
(Gleitbahn links)

Glattblech
(Gleitbahn rechts)

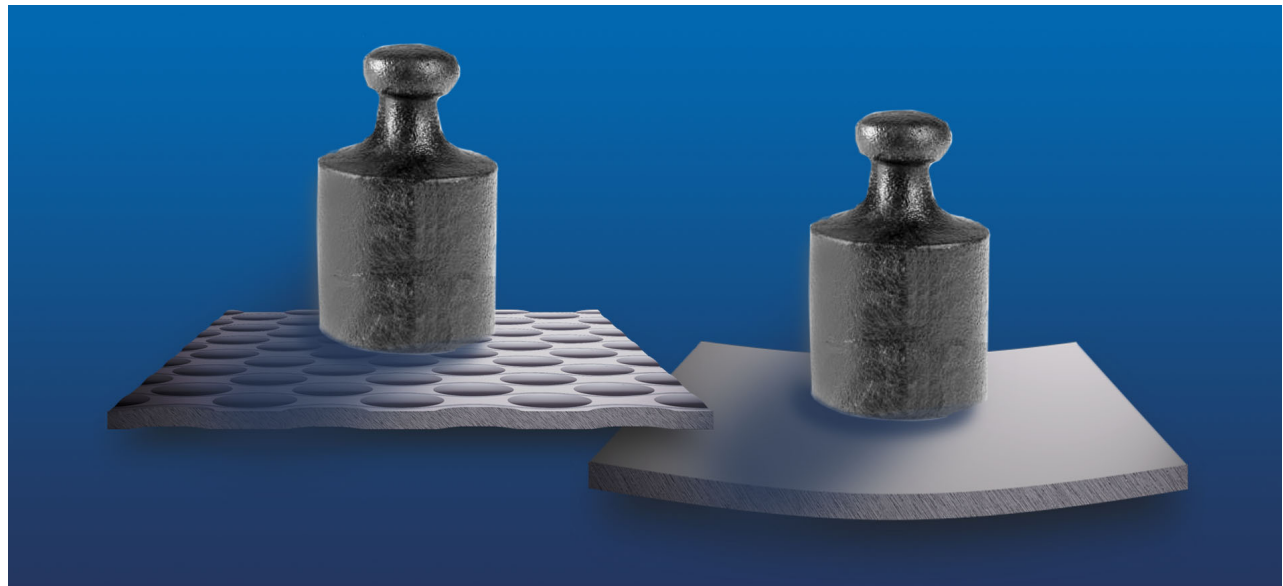


STRUKTURMETALL®

Der Spezialist für strukturierte Edelstahlbleche

Weitere Vorteile:

- Hohe Steifigkeit durch Struktur
- Gewichtsvorteil durch geringe Blechdicken
- Pflegeleichte Oberfläche
- Hygienisch
- Kratzunempfindlich



SM-5 WL

Stärke 1,5 mm

Glattblech

Stärke 2,0 mm